

MONTHLY MEMBERSHIP PROGRESS REPORT

LOCAL BRAZIL

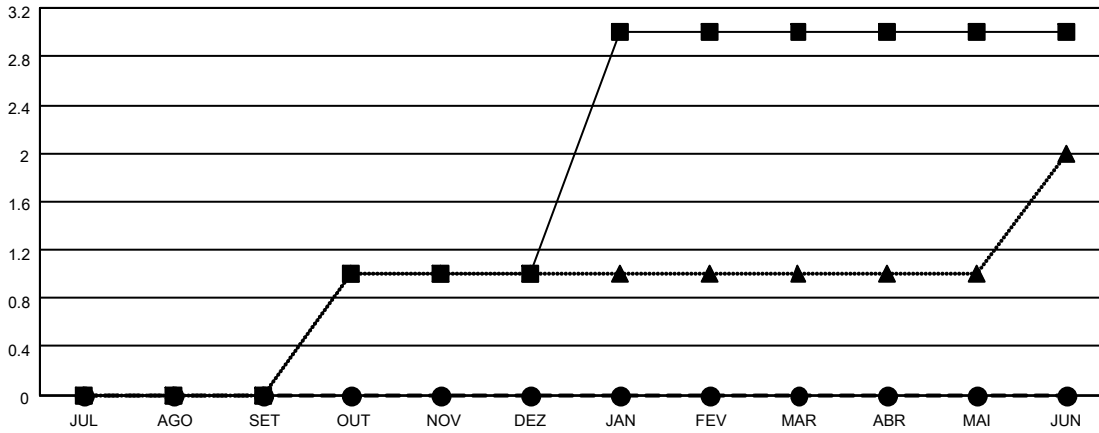
District LC 12

Results as of: 8/31/2021

Clubes			
RESULTADOS PARA 2021-2022			
TRIMESTRE	META DE NOVOS CLUBES	NOVOS CLUBES	CLUBES BAIXADO
JUL/AGO/SET	0	0	3
OUT/NOV/DEZ	1	0	0
JAN/FEV/MAR	2	0	0
ABR/MAI/JUN	0	0	0

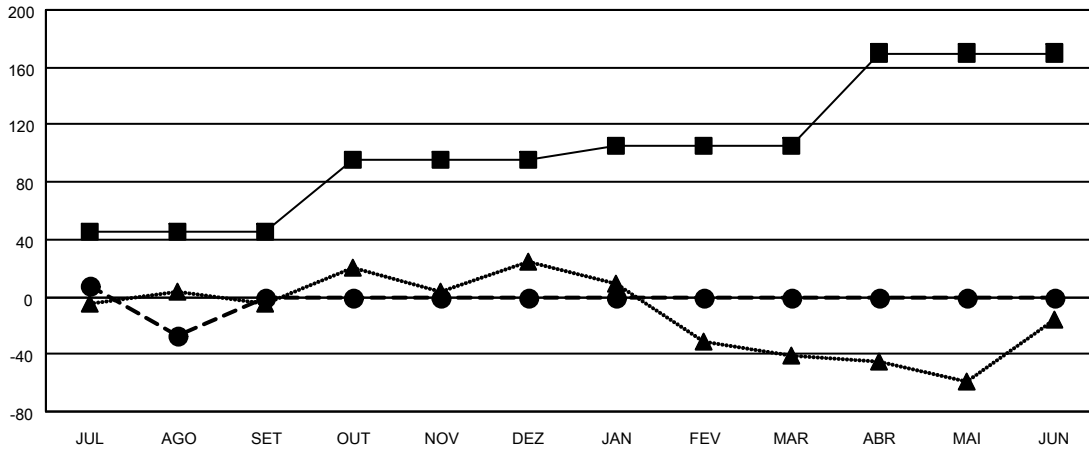
Sócios			
RESULTADOS PARA 2021-2022			
TRIMESTRE	META DE CRESCIMENTO LÍQUIDO DE ASSOCIADOS	CRESCIMENTO REAL DE ASSOCIADO	BAIXA REAL DE ASSOCIADOS (incluindo transferências)
JUL/AGO/SET	45	17	43
OUT/NOV/DEZ	50	0	0
JAN/FEV/MAR	10	0	0
ABR/MAI/JUN	65	0	0

CUMULATIVO DO NÚMERO REAL E METAS DE NOVOS CLUBES



-■- METAS DO ANO VIGENTE PARA NOVOS CLUBES
 -●- NÚMERO REAL DE NOVOS CLUBES DO ANO VIGENTE
 -▲- NÚMERO REAL DE NOVOS CLUBES DO ANO PASSADO

CUMULATIVO DO NÚMERO REAL E METAS DE SÓCIOS



-■- META DE CRESCIMENTO LÍQUIDO DE ASSOCIADOS
 -●- CRESCIMENTO REAL DE ASSOCIADO
 -▲- QUADRO ASSOCIATIVO REAL DO ANO PASSADO

CLUBES BAIXADOS: 3	5 CLUBS OF 67 ADICIONADO 1 OU MAIS NOVOS SÓCIOS	<u>DISTRIBUIÇÃO POR SEXO</u>	
<u>SÓCIOS BAIXADOS</u>		MASCULINO	693 (53.06%)
FALECIDO	3	FEMININO	613 (46.94%)
CLUBES CANCELADOS	24	NON BINARY	0 (0.00%)
OUTRO	16	PREFER NOT TO ANSWER	0 (0.00%)
TOTAL	43	TOTAL DE ASSOCIADOS EM UNIDADES FAMILIARES	
	CLIQUE AQUI PARA OS DADOS CUMULATIVOS DO QUADRO ASSOCIATIVO	ASSOCIADOS FAMILIARES PAGANDO A METADE DAS QUOTAS	
		214	